



# LA MOURRA

HOTEL VILLAGE



## Chalet La Grange

370m<sup>2</sup>

4 chambres ❁ 9 personnes



*4 090 sq ft*

*4 bedrooms ❁ 9 guests*

Val d'Isère  
France

LA MOURRA 5\*

Un concept inspiré



### INTIMISTE, EXCLUSIF, BIEN-ÊTRE

Situé dans le vieux village, La Mourra 5\* se mêle parfaitement aux chalets de pierre et de lauzes qui font tout le charme de Val d'Isère. Minutieusement imaginée et conçue en 2016 par Béatrice & Pierre Cerboneschi, La Mourra 5\* se compose d'un **Hôtel 5\* de 8 suites, d'un Spa Susanne Kaufmann, d'un restaurant japonais-fusion, d'un salon bar et de 5 chalets de luxe privés**, subtilement reliés les uns aux autres, formant ainsi un hameau de montagne.

La Mourra ? Un jeu dont on retrouve la trace dans le Satyricon de Pétrone. Les Savoyards s'y adonnaient pendant les hivers trop froids. Pour jouer, ils avaient leurs mains : « eun, do, trë, càtro, tchisse, chui, sat, ouëtta, nou, dji » hurlaient-ils en franco-provençal, choisissant un certain nombre de doigts et pariant sur le total présumé.

Ici, La Mourra 5\* est avant tout un lieu apaisant où le temps semble suspendu. On se laisse volontiers porter par la décoration douce et soignée des suites, par l'atmosphère marquée et unique de chaque chalet. Laissez-vous guider... on s'occupe de tout.



### PRIVACY, EXCLUSIVITY, WELL-BEING

Located in the old town of the village, La Mourra 5\* perfectly mingles with the authentic chalets built in traditional style using stone, wood and slate, which made Val d'Isère a charming village. Entirely built in 2016 by Beatrice & Pierre Cerboneschi, La Mourra 5\* is made of a **5\* Hotel with 8 suites, a Spa Susanne Kaufmann, a Japanese-fusion restaurant, a lounge bar and 5 private luxury chalets** all cleverly adjoined to each other.

La Mourra? A game appearing in the Satyricon of Petronius. The Savoyards used to play during too cold winters. They had their hands: "eun, do, trë, càtro, tchisse, chui, sat, ouëtta, nou, dji" they yelled in "Franco-Provençal" choosing a certain number of fingers and betting on the presumed total.

Here, La Mourra 5\* is above all a peaceful place where time seems to stand still. We gladly let ourselves be carried away by the neat and refined decoration of the suites, by the soft and unique atmosphere of each chalet. Let yourself be guided... we take care of everything.





## CHALET LA GRANGE

Le chalet La Grange tient son nom de sa majestueuse charpente cathédrale permettant d'admirer une vue imprenable sur la Face de Belvedere. Ici, les couleurs s'amuse et la multitude de matériaux naturels se mélangent parfaitement entre eux : bois omniprésent, étoffes cocooning, jeux de lumières. Un bijou d'authenticité, d'audace et de multiples détails...

### 4 chambres

Toutes avec salle de bain privative.

### Grand espace de vie au dernier étage

Salon avec cheminée, terrasse avec vue sur les montagnes.

### Espace bien-être

Piscine intérieure avec nage à contre-courant, hammam, sauna et cabine de massage.

### Salon cinéma

### Majordome & Chef de cuisine d'école française privés

*The Chalet La Grange is named after its majestic cathedral ceiling, allowing you to admire a breathtaking view on the Face de Belvedere. Here, the colors are magically associated, and all-natural materials blend perfectly with each other: omnipresent wood, cocooning fabrics, light effects.*

*A jewel of authenticity, daring and full of details....*

### 4 bedrooms

All with en-suite bathrooms.

### Large living space top floor

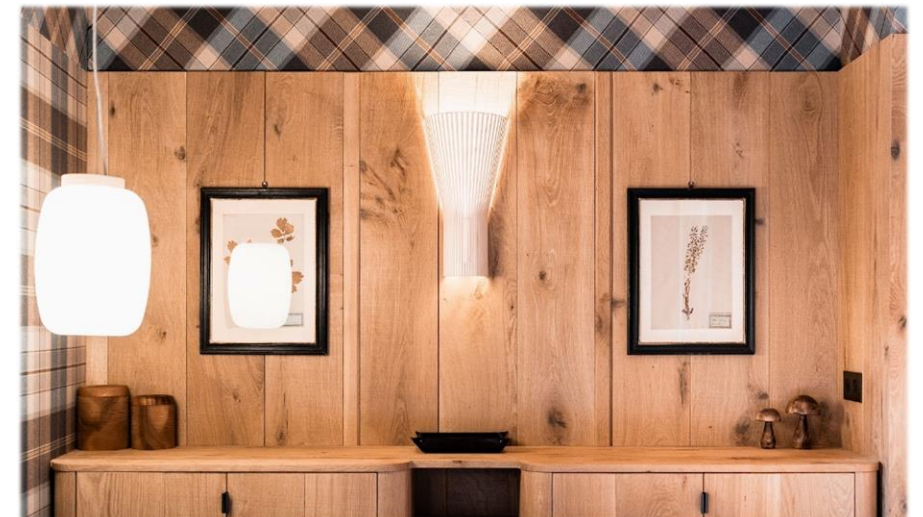
Living room with fireplace, terrace overlooking the mountains.

### Wellness area

Indoor swimming pool with counter current swimming, steam room, sauna and massage cabin.

### Cinema room

### Private Butler & French-cooking Chef







# LE SALON & SALLE A MANGER

## LIVING & DINING ROOM

2<sup>ème</sup> étage

Spacieux séjour avec cheminée  
Grands canapés  
Grande table pouvant accueillir 9 personnes  
Cuisine entièrement équipée  
Bureau  
Terrasse extérieure  
Vue imprenable sur la Face de Belvedere

2<sup>nd</sup> floor

Large living room with fireplace  
Comfortable large sofas  
Large table welcoming 9 guests  
Fully equipped kitchen  
Working desk  
Outdoor terrace  
Outstanding view over the Belvedere downhill slope











LES CHAMBRES  
THE BEDROOMS



**CHAMBRE 1**

Rez-de-chaussée  
35m<sup>2</sup> - 2 personnes

Lit king-size 180x200cm  
(ou lits jumeaux 90x200cm)  
Salle de bain (baignoire, douche,  
deux vasques)  
Produits accueil Diptyque  
Toilettes séparées  
Télévision  
Coffre-fort  
Minibar



**BEDROOM 1**

Ground floor  
35sqm - 2 guests

King-size bed 180x200cm  
(or twin beds 90x200cm)  
En-suite bathroom (shower, bath,  
two basins)  
Diptyque products  
Separate toilet  
Television  
Safe  
Minibar

**CHAMBRE 3**

1<sup>er</sup> étage  
25m<sup>2</sup> - 2 personnes

Lit king-size 180x200cm  
(ou lits jumeaux 90x200cm)  
Salle de bain (baignoire, douche,  
une vasque)  
Produits accueil Diptyque  
Toilettes séparées  
Télévision  
Coffre-fort  
Minibar  
Balcon



**BEDROOM 3**

1<sup>st</sup> floor  
25sqm - 2 guests

King-size bed 180x200cm  
(or twin beds 90x200cm)  
En-suite bathroom (shower, bath,  
one basin)  
Diptyque products  
Separate toilet  
Television  
Safe  
Minibar  
Balcony







## CHAMBRE 2

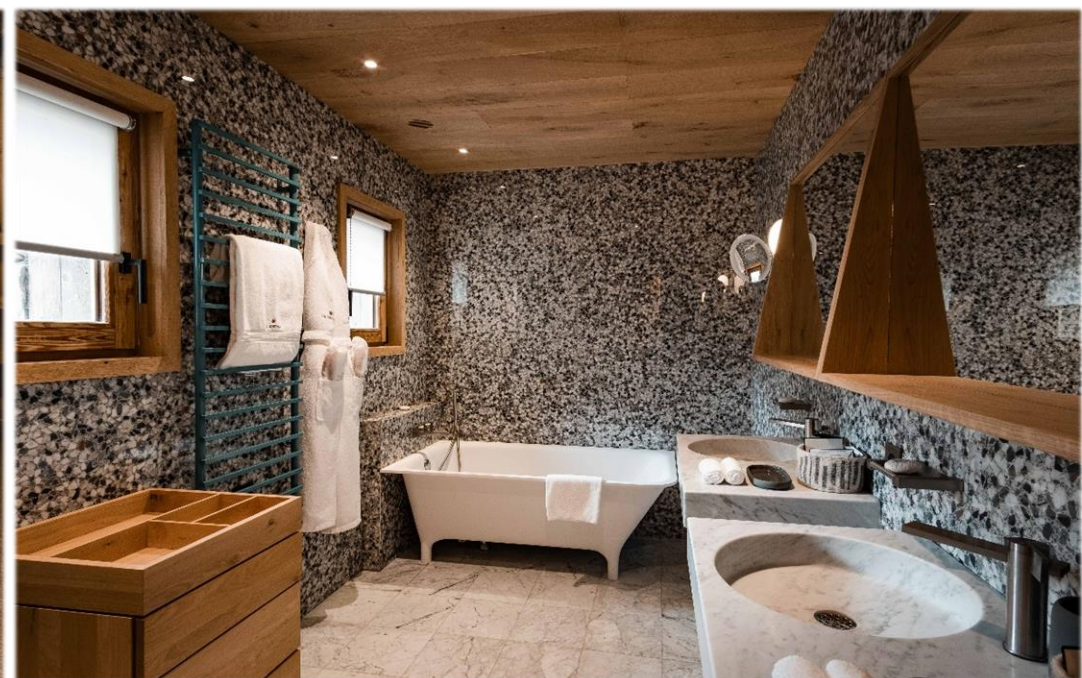
1<sup>er</sup> étage  
33m<sup>2</sup> - 3 personnes

Lit king-size 180x200cm  
(ou lits jumeaux 90x200cm)  
Lit séparé 90x200cm  
Salle de bain (baignoire, douche, deux vasques)  
Produits d'accueil Diptyque  
Toilettes séparées  
Télévision  
Coffre-fort  
Minibar

## BEDROOM 2

1<sup>st</sup> floor  
33sqm - 3 guests

King-size bed 180x200cm  
(or twin beds 90x200cm)  
Single bed 90x200cm  
En-suite bathroom (shower, bath, two basins)  
Diptyque products  
Separate toilet  
Television  
Safe  
Minibar





## CHAMBRE 4 - Master

1<sup>er</sup> étage  
35m<sup>2</sup> - 2 personnes

Lit king-size 180x200cm  
(ou lits jumeaux 90x200cm)  
Dressing  
Salle de bain (baignoire, douche, deux vasques)  
Produits d'accueil Diptyque  
Toilettes séparées  
Télévision  
Coffre-fort  
Minibar  
Balcon

## BEDROOM 4 - Master

1<sup>st</sup> floor  
35sqm - 2 guests

King-size bed 180x200cm  
(or twin beds 90x200cm)  
Dressing room  
En-suite bathroom (shower, bath, two basins)  
Diptyque products  
Separate toilet  
Television  
Safe  
Minibar  
Balcony







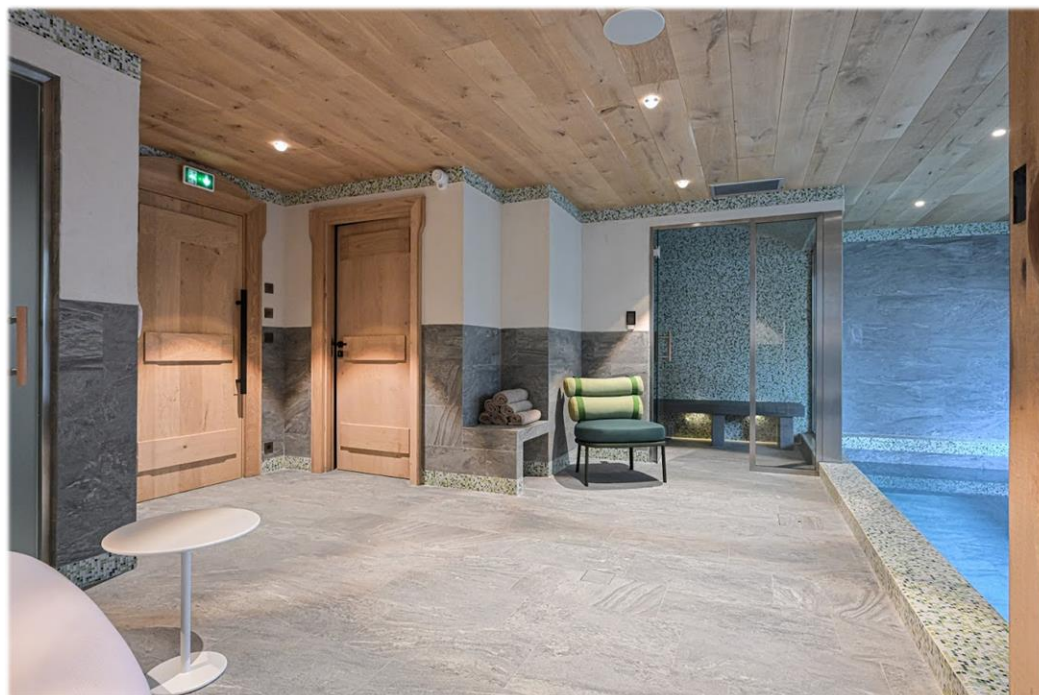
# L'ESPACE BIEN-ÊTRE WELLNESS

Rez-de-chaussée

Piscine intérieure  
Nage à contre-courant  
Sauna  
Hammam  
Salon relaxation  
Salle de massage

Ground floor

Indoor swimming pool  
Counter current swim  
Sauna  
Steam room  
Relaxation lounge  
Massage cabin







# LE SALON CINÉMA CINEMA LOUNGE

Sous-sol

- Deux grands canapés
- Plaids
- Grand écran cinéma
- Apple TV
- Lecteur DVD
- Amplificateur Onkyo

*Underground*

- Two large sofas*
- Soft plaids*
- White flat cinema screen*
- Apple TV*
- DVD player*
- Amplifier Onkyo*







# LES PLANS AU SOL

## FLOOR PLAN

### SOUS-SOL

Salon cinéma  
Ski room  
Lingerie  
Accès parking  
Accès Hôtel & Restaurant La Mourra 5\*  
Accès Spa by Clarins



### UNDERGROUND

Cinema room  
Ski room  
Laundry room  
Parking access  
Hotel & Restaurant La Mourra 5\* access  
Spa by Clarins access

### REZ-DE-CHAUSSÉE

Chambre 1  
Espace bien-être  
Toilettes  
Accès extérieur

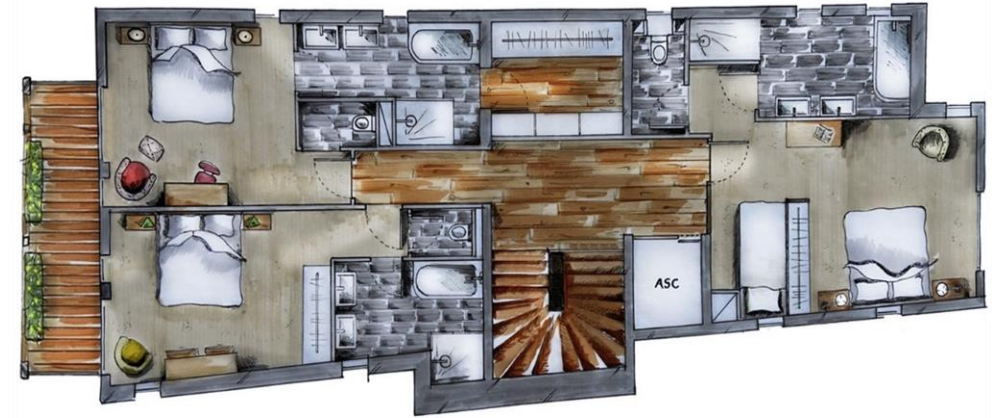


### GROUND FLOOR

Bedroom 1  
Wellness area  
Toilet  
Outdoor access

### ETAGE 1

Chambre 2  
Chambre 3  
Chambre 4 (Master)



### 1<sup>st</sup> FLOOR

Bedroom 2  
Bedroom 3  
Bedroom 4 (Master)

### ETAGE 2

Salon avec cheminée  
Salle à manger  
Cuisine équipée  
Télévision  
Toilettes  
Terrasse



### 2<sup>nd</sup> FLOOR

Living room with fireplace  
Dining room  
Fully equipped kitchen  
TV  
Toilet  
Terrace





# LA VIE DANS LE CHALET

## LIFE IN THE CHALET

**HEURE D'ARRIVÉE :** 16h00  
**HEURE DE DÉPART :** 11h00

### **LES SERVICES INCLUS, pour tout le séjour :**

- Majordome dédié
- Chef de cuisine d'école française
- Accueil avec champagne et petits fours
- Petits déjeuners au chalet
- Goûter d'après-midi avec un choix de pâtisseries
- Diners au chalet
- Boissons (eau minérale, jus de fruits, soda, café, thé)
- Produits d'accueil
- Ménage quotidien
- Navette de l'hôtel circulant à Val d'Isère de 7h30 à 23h30
- Wi-Fi haut débit & Apple TV
- Parking pour 2 véhicules
- Réception & Concierge 24h/24h
- Bagagistes & Voituriers

### **Horaires du Majordome**

- Service du petit déjeuner  
de -7h30 à 11h00
- Service du dîner  
de -18h à 23h

### **Horaires du Chef de cuisine**

- Service du dîner  
de -18h à 23h

**CHECK-IN:** 4:00 pm  
**CHECK-OUT:** 11:00 a.m.

### **INCLUSIVE SERVICES, for the whole stay:**

- *Exclusive use of the chalet and its facilities*
- *Dedicated Butler*
- *Private French-cooking Chef*
- *Welcome champagne & snacks (upon arrival)*
- *Breakfasts in the chalet*
- *Afternoon tea with patisserie*
- *Dinners in the chalet*
- *Drinks (mineral water, soft, juices)*
- *Bath and beauty products*
- *Daily housekeeping*
- *In-resort shared hotel shuttle (from 7:30 to 23:30)*
- *High-speed Internet & Apple TV*
- *Parking for 2 vehicles*
- *Hotel Reception & Concierge 24/7*

### **Butler hours**

- *For breakfast  
from -7:30 to 11:00 a.m.*
- *For dinner  
from -6:00 to 11:00 pm*

### **Private Chef hours**

- *For dinner  
from -6:00 to 11:00 pm*





LA MOURRA

HOTEL VILLAGE

